

今春ならびに来春の採用状況調査

～今春「採用した」理由は、「業容拡大」が18ポイント増加～

当協会では標記調査結果をまとめた。アンケート回収企業 94 社のうち、今春採用した企業は 67 社 (71.3%) で、採用しなかった企業は 27 社 (28.7%) であった。昨年調査と比較すると、「採用した」企業は 1.9 ポイントの増加となった。採用した企業は、製造業が 47 社のうち 37 社 (78.7%)、非製造業が 47 社のうち 30 社 (63.8%) であった。また、来春の新規学卒者の採用見通しについては、現時点で「採用を予定している」企業は 67 社 (71.3%) で昨年調査より 8 ポイント増加となった。

■調査要項

調査時期 2017 年 4 月

調査対象は、当協会会員企業 351 社。94 社から回答をいただいた (回収率 26.8%)。

■回答企業内訳

- ・製造業・・・47 社 ・非製造業・・・47 社
- ・規模別内訳

従業員規模別	50 人未満	50～99 人	100～299 人	300～499 人	500 人以上	合計
社数	24	18	37	3	12	94

結果概要

■新卒者の採用状況

1. 今春 (2017 年 3 月卒) の新規学卒者の採用状況について (パート等、非正規社員除く)

アンケート回収企業 94 社のうち、採用した企業は 67 社 (71.3%) で、採用しなかった企業は 27 社 (28.7%) であった。昨年調査と比較すると、「今年採用した企業」は 1.9 ポイント増加した。「採用した」理由については、「優秀な人材の確保」が 31 社 (46.3%)、「業容拡大」が 17 社 (25.4%) であった。

うち、「業容拡大」と回答した企業は、昨年調査と比較すると 7.4% から 18 ポイントの大幅増加となった。「採用しなかった」理由については、「人手は適正」が 14 社 (51.9%)、「人手は必要だが採用できない」が 13 社 (48.1%) であった。「人手は必要だが採用できない」と回答した理由 (複数回答) については、「必要な人材が集まらない」が最も多かった。

2. 昨年 (2016 年 3 月) との比較について

昨年と今年の採用人数の増減についてたずねたところ、「増加した」が 38 社 (40.4%)、「減少した」が 24 社 (25.5%)、「同数」が 32 社 (34%) であった。昨年と比較して「増加した」理由については、「優秀な人材の確保」が 15 社 (39.5%)、「業容拡大」が 14 社 (36.8%) であった。「減少した」理由については、「人手は適正」、「人手は必要だが採用できない」がそれぞれ 12 社 (50%) であった。

3. 採用決定人数について

採用人数について産業別に見ると、大学院卒の採用は 27 人 (製造業 23 人、非製造業 4 人)、大学卒の採用は 315 人 (製造業 42 人、非製造業 273 人)、高専卒の採用は 5 人 (製造業 5 人、非製造業 0 人)、短大卒の採用は 24 人 (製造業 6 人、非製造業 18 人)、専門学校卒の採用は 31 人 (製造業 4 人、非製造業 27 人)、高校卒の採用は 239 人 (製造業 197 人、非製造業 42 人) となり、計 641 人が採用された。

続いて学歴及び従業員規模別（図表 1 参照）に見ると、大学院卒の採用は 27 人でその内訳は、（男子 21 人、女子 6 人）、大学卒の採用は 315 人（男子 127 人、女子 188 人）、高専卒の採用は 5 人（男子 4 人、女子 1 人）、短大卒の採用は 24 人（男子 7 人、女子 17 人）、専門学校卒の採用は 31 人（男子 26 人、女子 5 人）、高校卒の採用は 239 人（男子 176 人、女子 63 人）となった。

【図表 1】

（単位：人）

従業員規模		大学院	大学	高専	短大	専門学校	高校	合計
1. 50人未満	男	3	3	0	1	0	11	18
	女	0	0	0	1	0	0	1
	計	3	3	0	2	0	11	19
2. 50～99人	男	1	6	1	0	1	20	29
	女	0	2	0	0	0	2	4
	計	1	8	1	0	1	22	33
3. 100～199人	男	10	19	2	0	23	58	112
	女	5	16	1	8	4	21	55
	計	15	35	3	8	27	79	167
4. 200～499人	男	0	3	0	6	0	2	11
	女	0	0	0	0	0	3	3
	計	0	3	0	6	0	5	14
5. 500人以上	男	7	96	1	0	2	85	191
	女	1	170	0	8	1	37	217
	計	8	266	1	8	3	122	408
合 計	男	21	127	4	7	26	176	361
	女	6	188	1	17	5	63	280
	計	27	315	5	24	31	239	641

4. 来春（2018年3月卒）の新規学卒者の採用見通しについて

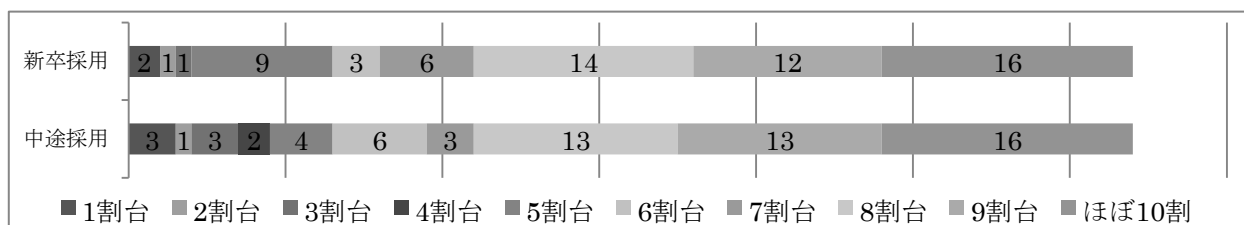
「採用を予定している」と回答した企業は 67 社（71.3%）、「採用しない」は 7 社（7.4%）、「未定」は 20 社（21.3%）であった。「採用を予定している」企業のうち、来年の採用者数（計画）は今年と比較して、「増加する」は 28 社（41.8%）、「減少する」は 5 社（7.5%）、「未定」は 34 社（50.7%）であった。

5. 職場の定着率について

回答のあった 64 社のうち、現在、正社員で採用後 3 年を超えるまで勤めている割合（定着率）（図表 2-1 参照）についてたずねたところ、新卒採用、中途採用ともに、定着率「ほぼ 10 割」がどちらも 16 社（25%）と、もっとも高かった。また、その割合は 3 年前と比較して変化があったかたずねたところ（図表 2-2 参照）、新卒採用、中途採用ともに、「横ばい」がどちらも 45 社（70.3%）と、もっとも高かった。

【図表 2-1】（採用後 3 年超の定着率）

（単位：社）



【図表 2-2】（定着率を 3 年前と比較すると）

（単位：社）

