

今春ならびに来春の採用状況調査

～「人手は必要だが採用できない」は、16ポイント増加～

当協会では標記調査結果をまとめた。アンケート回収企業 98 社のうち、今春採用した企業は 68 社 (69.4%) で、採用しなかった企業は 30 社 (30.6%) であった。昨年調査と比較すると、「採用した」企業は 8 ポイントの減少となった。採用した企業は、製造業が 49 社のうち 33 社 (67.3%)、非製造業が 49 社のうち 35 社 (71.4%) であった。また、来春の新規学卒者の採用見通しについては、現時点で「採用を予定している」企業は 62 社 (63.3%) で昨年調査より 4.4 ポイント増加となった。

■調査要項

調査時期 2016 年 4 月

調査対象は、当協会会員企業 322 社。98 社から回答をいただいた (回収率 30.4%)。

■回答企業内訳

- ・製造業・・・49 社 ・非製造業・・・49 社
- ・規模別内訳

従業員規模別	50 人未満	50～99 人	100～299 人	300～499 人	500 人以上	合計
社 数	25	15	40	4	13	98

結果概要

■新卒者の採用状況

1. 今春 (2016 年 3 月卒) の新規学卒者の採用状況について (パート等、非正規社員除く)

アンケート回収企業 98 社のうち、採用した企業は 68 社 (69.4%) で、採用しなかった企業は 30 社 (30.6%) であった。昨年調査と比較すると、「今年採用した企業」は 8 ポイント減少した。「採用した」理由については、「優秀な人材の確保」が 28 社 (41.2%)、「欠員の補充」が 22 社 (32.3%) であった。「採用しなかった」理由については、「人手は適正」が 18 社 (60%)、「人手は必要だが採用できない」が 12 社 (40%) であった。うち、「人手は必要だが採用できない」と回答した企業は、昨年調査と比較すると 16 ポイント増加した。「人手は必要だが採用できない」と回答した理由 (複数回答) については、「必要な人材が集まらない」が最も多かった。

2. 昨年 (2015 年 3 月) との比較について

昨年と今年の採用人数の増減についてたずねたところ、「増加した」が 38 社 (38.8%)、「減少した」が 29 社 (29.6%)、「同数」が 31 社 (31.6%) であった。昨年と比較して「増加した」理由については、「人手不足の緩和」が 13 社 (34.2%)、「欠員の補充」が 11 社 (28.9%) であった。「減少した」理由については、「人手は適正」が 15 社 (51.7%)、「人手は必要だが採用できない」が 13 社 (44.8%) であった。

3. 採用決定人数について

採用決定人数について産業別に見ると、大学院卒の採用は (製造業が 63 人、非製造業が 12 人)、大学卒の採用は (製造業 36 人、非製造業 371 人)、高専卒の採用は (製造業が 29 人、非製造業が 0 人)、短大卒の採用は (製造業が 6 人、非製造業が 20 人)、専門学校卒の採用は (製造業が 7 人、非製造業が 29 人)、高校卒の採用は (製造業が 121 人、非製造業が 104 人) であった。

続いて学歴及び従業員規模別（図表 1 参照）に見ると、大学院卒の採用は 75 人でその内訳は、（男子 56 人、女子 19 人）、大学卒の採用は 407 人（男子 167 人、女子 240 人）、高専卒の採用は 29 人（男子 24 人、女子 5 人）、短大卒の採用は 26 人（男子 4 人、女子 22 人）、専門学校卒の採用は 36 人（男子 28 人、女子 8 人）、高校卒の採用は 225 人（男子 140 人、女子 85 人）となり、計 798 人が採用された。

【図表 1】

（単位：人）

従業員規模		大学院	大学	高専	短大	専門学校	高校	合計
1. 50人未満	男	0	3	0	0	2	5	10
	女	0	4	0	0	2	9	15
	計	0	7	0	0	4	14	25
2. 50～99人	男	1	8	0	0	3	8	20
	女	1	1	1	0	0	1	4
	計	2	9	1	0	3	9	24
3. 100～199人	男	16	25	3	2	20	45	111
	女	2	27	0	2	6	24	61
	計	18	52	3	4	26	69	172
4. 200～499人	男	0	2	0	0	0	0	2
	女	0	2	0	6	0	12	20
	計	0	4	0	6	0	12	22
5. 500人以上	男	39	129	21	2	3	82	276
	女	16	206	4	14	0	39	279
	計	55	335	25	16	3	121	555
合計	男	56	167	24	4	28	140	419
	女	19	240	5	22	8	85	379
	計	75	407	29	26	36	225	798

4. 来春（2017年3月卒）の新規学卒者の採用見通しについて

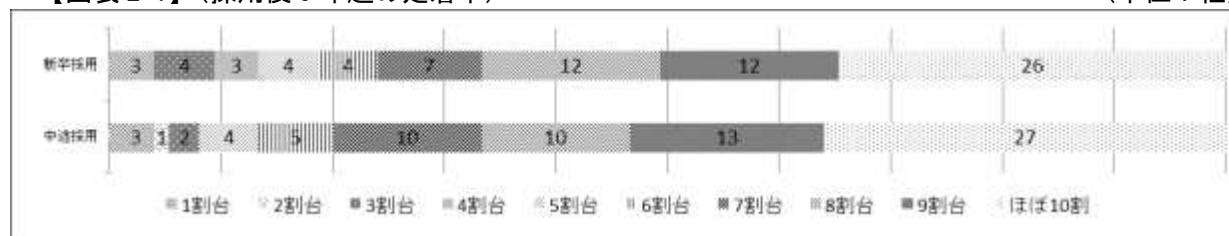
「採用を予定している」と回答した企業は 62 社（63.3%）、「採用しない」は 6 社（6.1%）、「未定」は 30 社（30.6%）であった。「採用を予定している」企業のうち、来年の採用者数（計画）は今年と比較して、「増加する」は 20 社（32.3%）、「減少する」は 3 社（4.8%）、「未定」は 39 社（62.9%）であった。

5. 職場の定着率について

回答のあった 75 社のうち、現在、正社員で採用後 3 年を超えるまで勤めている割合（定着率）（図表 2-1 参照）についてたずねたところ、新卒採用、中途採用ともに、定着率「ほぼ 10 割」がそれぞれ 26 社（34.7%）、27 社（36%）と、もっとも高かった。また、その割合は 3 年前と比較して変化があったかたずねたところ（図表 2-2 参照）、新卒採用、中途採用ともに、「横ばい」がそれぞれ 56 社（74.7%）、57 社（76%）、と、もっとも高かった。

【図表 2-1】（採用後 3 年超の定着率）

（単位：社）



【図表 2-2】（定着率を 3 年前と比較すると）

（単位：社）

